

# Устройства верхнего налива АСН-100, АСН-100С

## Технические характеристики

По вопросам продаж и поддержки обращайтесь:

Алматы (727)345-47-04  
Ангарск (3955)60-70-56  
Архангельск (8182)63-90-72  
Астрахань (8512)99-46-04  
Барнаул (3852)73-04-60  
Белгород (4722)40-23-64  
Благовещенск (4162)22-76-07  
Брянск (4832)59-03-52  
Владивосток (423)249-28-31  
Владикавказ (8672)28-90-48  
Владимир (4922)49-43-18  
Волгоград (844)278-03-48  
Вологда (8172)26-41-59  
Воронеж (473)204-51-73  
Екатеринбург (343)384-55-89

Иваново (4932)77-34-06  
Ижевск (3412)26-03-58  
Иркутск (395)279-98-46  
Казань (843)206-01-48  
Калининград (4012)72-03-81  
Калуга (4842)92-23-67  
Кемерово (3842)65-04-62  
Киров (8332)68-02-04  
Коломна (4966)23-41-49  
Кострома (4942)77-07-48  
Краснодар (861)203-40-90  
Красноярск (391)204-63-61  
Курск (4712)77-13-04  
Курган (3522)50-90-47  
Липецк (4742)52-20-81

Магнитогорск (3519)55-03-13  
Москва (495)268-04-70  
Мурманск (8152)59-64-93  
Набережные Челны (8552)20-53-41  
Новокузнецк (3843)20-46-81  
Ноябрьск (3496)41-32-12  
Новосибирск (383)227-86-73  
Омск (3812)21-46-40  
Орел (4862)44-53-42  
Оренбург (3532)37-68-04  
Пенза (8412)22-31-16  
Петрозаводск (8142)55-98-37  
Псков (8112)59-10-37  
Пермь (342)205-81-47

Ростов-на-Дону (863)308-18-15  
Рязань (4912)46-61-64  
Самара (846)206-03-16  
Санкт-Петербург (812)309-46-40  
Саратов (845)249-38-78  
Севастополь (8692)22-31-93  
Саранск (8342)22-96-24  
Симферополь (3652)67-13-56  
Смоленск (4812)29-41-54  
Сочи (862)225-72-31  
Ставрополь (8652)20-65-13  
Сургут (3462)77-98-35  
Сыктывкар (8212)25-95-17  
Тамбов (4752)50-40-97  
Тверь (4822)63-31-35

Тольятти (8482)63-91-07  
Томск (3822)98-41-53  
Тула (4872)33-79-87  
Тюмень (3452)66-21-18  
Ульяновск (8422)24-23-59  
Улан-Удэ (3012)59-97-51  
Уфа (347)229-48-12  
Хабаровск (4212)92-98-04  
Чебоксары (8352)28-53-07  
Челябинск (351)202-03-61  
Череповец (8202)49-02-64  
Чита (3022)38-34-83  
Якутск (4112)23-90-97  
Ярославль (4852)69-52-93

Россия +7(495)268-04-70

Казахстан +7(727)345-47-04

Беларусь +375-257-127-884

Узбекистан +998(71)205-18-59

Киргизия +996(312)96-26-47

эл.почта: [kzw@nt-rt.ru](mailto:kzw@nt-rt.ru) || сайт: <https://koz.nt-rt.ru/>

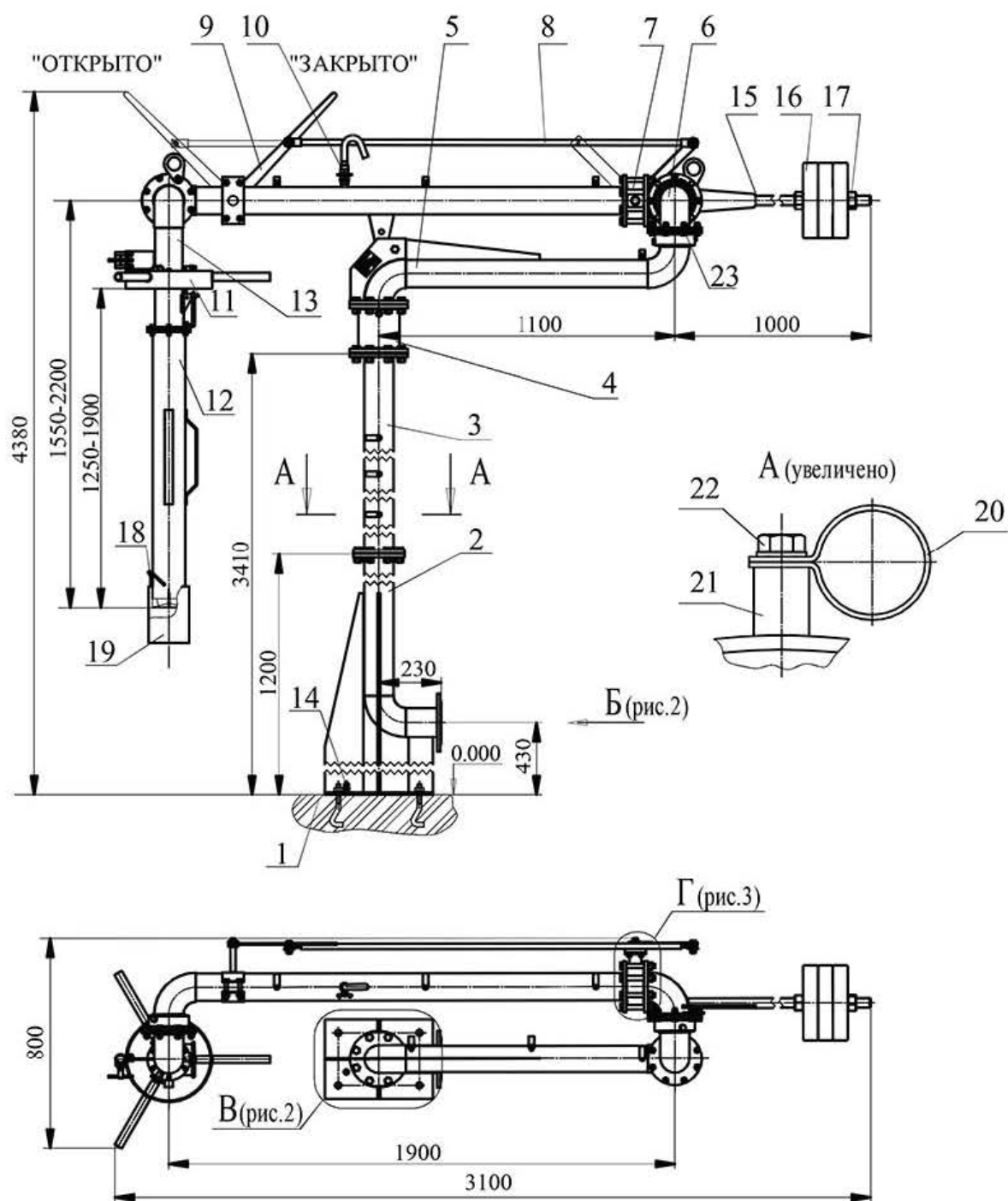
## Устройство АСН-100С предназначено для негерметизированного верхнего налива нефти и нефтепродуктов в автомобильные цистерны.



Особенности:

- 1) Двухрядные шарниры обеспечивают легкость вращения без перекосов при длительной эксплуатации.
- 2) Замена уплотняющих манжет не требует разборки шарниров.
- 3) По требованию заказчика может комплектоваться системой автоматизированного закрытия дисковой заслонки.

Наименование параметра	Значение
Диаметр условного прохода, мм	100
Условное давление, МПа (кг/см <sup>2</sup> ), не более	1,0 (10)
Расчетная пропускная способность нефтепродуктов при допустимой скорости налива, м <sup>3</sup> /час, не более:	150
Зона действия, м, не менее	6
Назначенный срок службы, лет	10
Обслуживающий персонал, чел	1
Габаритные размеры в сложенном положении, мм, не более:	
высота	4380
длина	3100
ширина	800
Масса, кг, не более	220



- |                               |                      |                      |                                       |
|-------------------------------|----------------------|----------------------|---------------------------------------|
| 1- Фундамент.                 | 6 - Труба шарнирная; | 12- Труба наливная;  | 18- Крюк;                             |
| 2 - Стойка;                   | 7 - Заслонка ручная; | 13- Обойма;          | 19- Ведро;                            |
| 3 - Труба промежуточная;      | 8 - Тяга;            | 14- Болт заземления; | 20- Хомут;                            |
| 4 - Шарнир опорный ШР-100-05; | 9 - Рукоятка;        | 15- Консоль;         | 21 - Втулка;                          |
| 5 - Труба консольная;         | 10- Кран с гусакom;  | 16- Груз;            | 22 - Болт;                            |
|                               | 11- Обруч;           | 17- Гайка;           | 23 - Шарнир соединительный ШР-100-03. |

Рисунок 1-Общий вид устройства без системы управления наливом (левое исполнение)

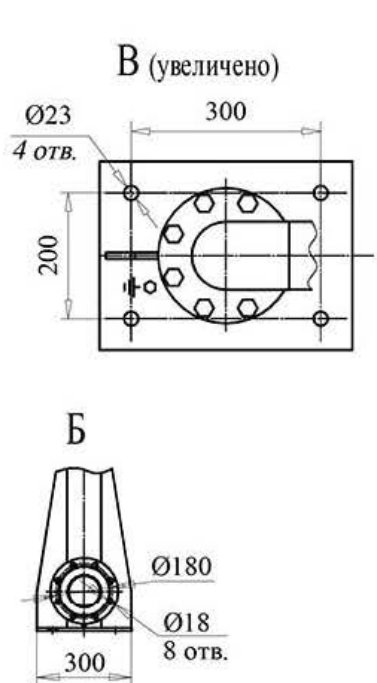


Рисунок 2 - Монтажная схема устройства

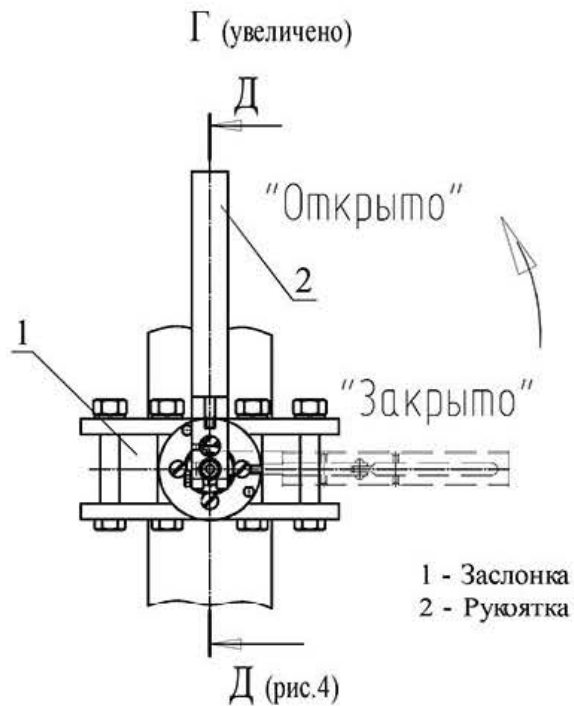
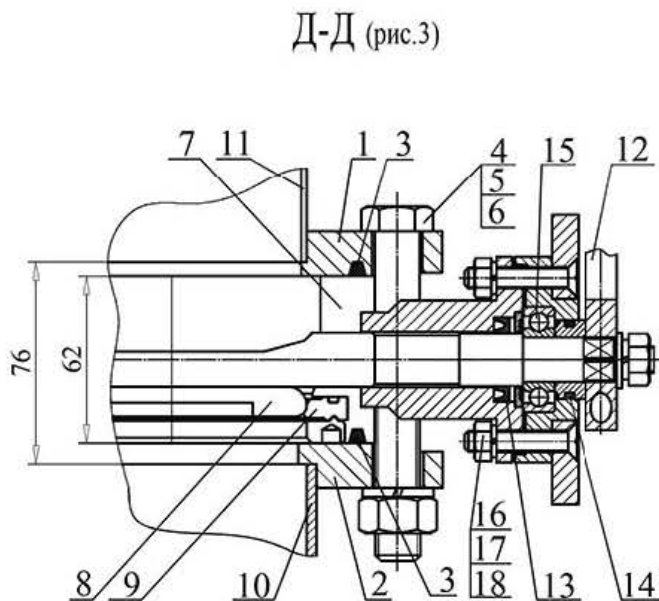


Рисунок 3 - Ручная заслонка



- 1 - Фланец АСН 02.02.00.002;
- 2 - Фланец АСН 01.01.01.002;
- 3 - Кольцо уплотнительное УНЖ 05.00.00.003;
- 4 - Болт М16-6gx120.58.019;
- 5 - Шайба 16.65Г.019;
- 6 - Гайка М16-6Н.5.019;
- 7 - Корпус заслонки;
- 8 - Диск поворотный;
- 9 - Манжета ЗОН 11.01.00.005;
- 10 - Питающий трубопровод;
- 11 - Питающий трубопровод;
- 12 - Рукоятка;
- 13 - Манжета 1-32x20-3;
- 14 - Кольцо 025-030-30-2-3
- 15 - Подшипник 203;
- 16 - Винт М8-6gx40.58.019;
- 17 - Гайка М8-6Н.5.019;
- 18 - Шайба 8.65.019.

Рисунок 4 - Монтаж заслонки устройства

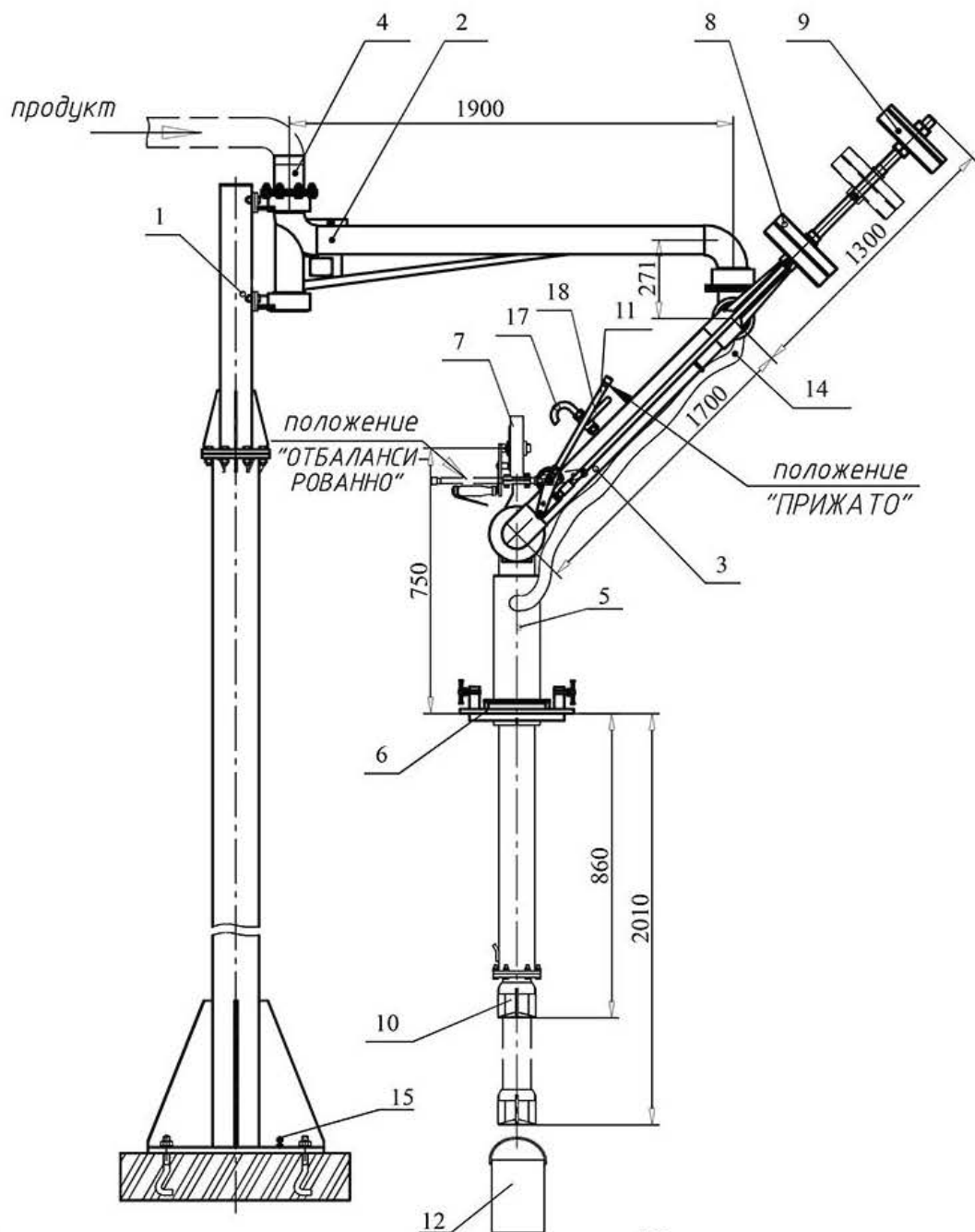
**Устройство АСН-100-08  
предназначено для верхнего  
герметизированного налива  
нефти и светлых  
нефтепродуктов в  
автоцистерны и отвода паров  
из зоны налива.**



Особенности:

- 1) Двухрядные шарниры обеспечивают легкость вращения без перекосов при длительной эксплуатации.
- 2) Замена уплотняющих манжет не требует разборки шарниров.
- 3) Оборудование устройства герметизирующей крышкой.
- 4) Отвод паров при наливе происходит через гибкий пароттовод.
- 5) Расположенный на устройстве рычажно-балансирующий механизм прижатия обеспечивает гарантированное прижатие герметизирующей крышки к горловине цистерны.
- 6) Применение труб Ду 100 позволяет получить максимальную производительность при наливе продукта.

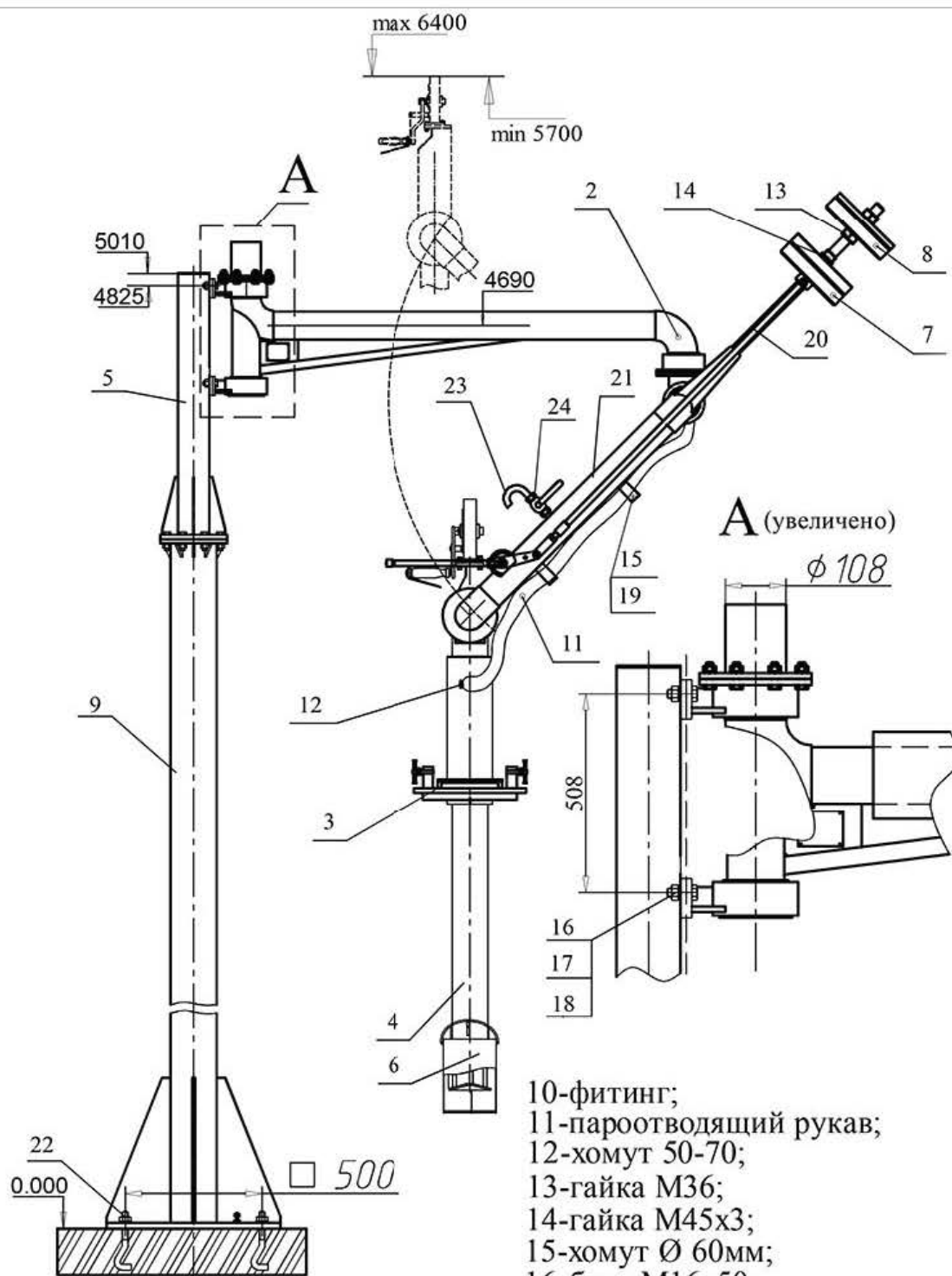
Наименование параметра	Значение
Диаметр условного прохода, мм	100
Рабочее давление, МПа (кг/см <sup>2</sup> )	1,0 (10)
Зона действия, м, не менее:	6
Диаметр горловин обслуживаемых цистерн, мм	300±20
Высота обслуживаемых цистерн, мм	от 2800 до 3900
Время приведения устройства в рабочее положение, мин	2
Усилие при управлении устройством в пределах рабочей зоны, Н (кгс)	50(5)
Назначенный срок службы, лет	10
Обслуживающий персонал, чел	1
Габаритные размеры в сложенном положении, мм, не более:	
высота	5000
длина	3700
ширина	810
Масса, кг, не более:	400



- 1-стойка;
- 2,3-шарнирно-соединенные трубы;
- 4-ответный фланец с патрубком;
- 5-труба наливная телескопическая;
- 6-крышка герметизирующая;
- 7-лебедка;
- 8-груз (отв. Ø47мм);
- 9-груз;
- 10-телескопическая часть наливной трубы;
- 11-рычаг механизма прижатия (в положении "прижато");

- 12-ведро;
- 13-патрубок паропровода;
- 14-паропроводящий рукав;
- 15-болт заземления;
- 16-винт M10x20;
- 17-гусак;
- 18-кран 1/2".

Рисунок 1- Общий вид устройства



- 1-болт М16-6gx50.58.019;
- 2,21-шарнирно-соединенные трубы;
- 3-крышка герметизирующая;
- 4-труба наливная телескопическая;
- 5-стойка верхняя;
- 6-ведро;
- 7-груз (отв. Ø47мм);
- 8-груз (для балансировки);
- 9-стойка нижняя;

- 10-фитинг;
- 11-пароотводящий рукав;
- 12-хомут 50-70;
- 13-гайка М36;
- 14-гайка М45х3;
- 15-хомут Ø 60мм;
- 16-болт М16х50;
- 17-шайба 16.65Г.019;
- 18-гайка М16-6Н.019;
- 19-болт М6-6gx16.58.019;
- 20-консоль;
- 22-болт фундаментный М20  
(заводом не поставляется);
- 23-гусак;
- 24-кран 1/2".

Рисунок 2 - Схема монтажная устройства

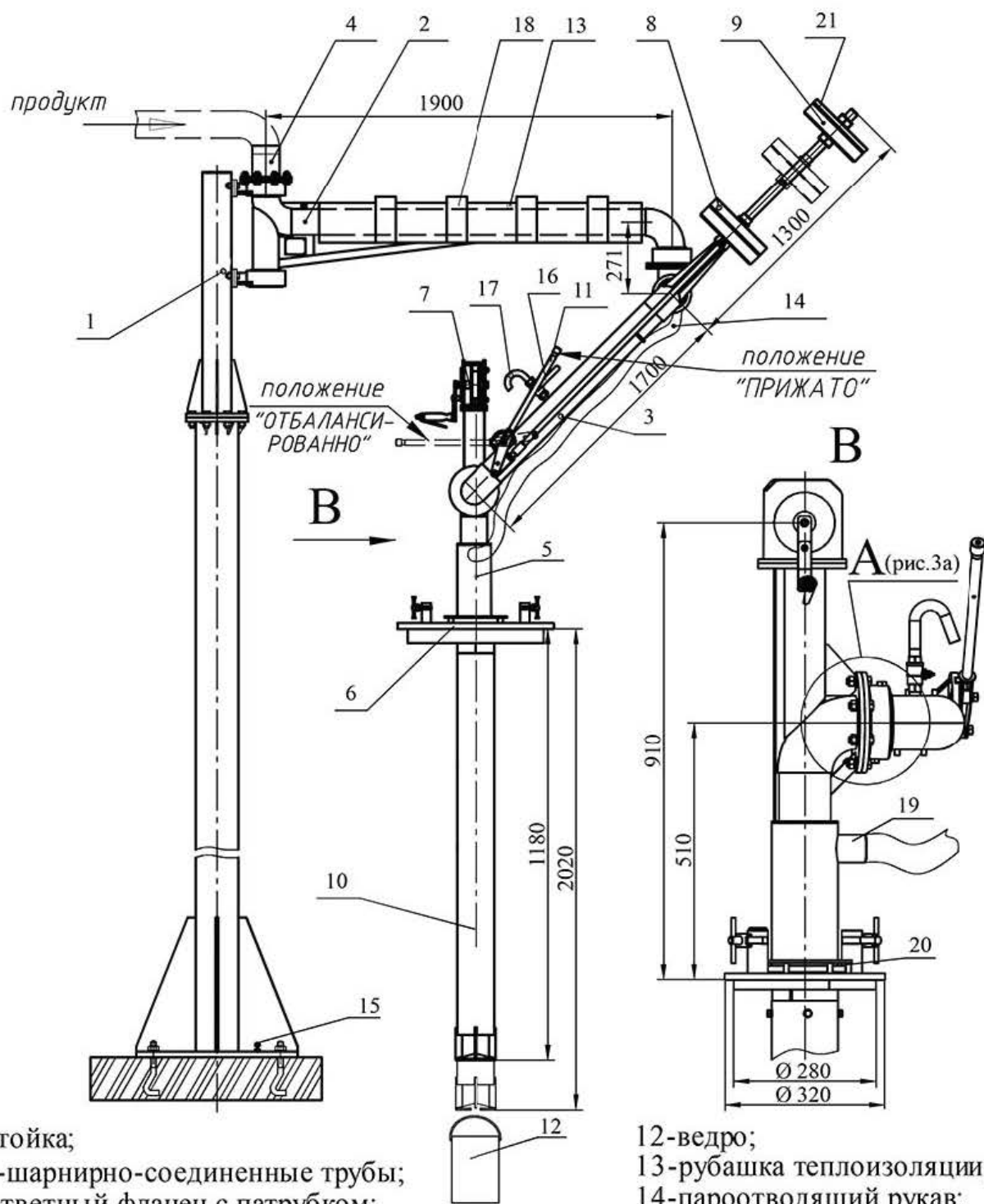
**Устройство АСН-100-09  
предназначено для  
герметизированного верхнего  
налива нефти и темных  
нефтепродуктов, в том числе  
мазута, в автомобильные  
цистерны и отвода паров из  
зоны налива.**



Особенности:

- 1) Двухрядные шарниры обеспечивают легкость вращения без перекосов при длительной эксплуатации.
- 2) Замена уплотняющих манжет не требует разборки шарниров.
- 3) Конструктивно исключено слипание наружной и внутренней телескопических труб при низких температурах.
- 4) Лебедка телескопической наливной трубы защищена от контакта с наливаемым продуктом и доступна для быстрого обслуживания.
- 5) Расположенный на устройстве рычажно-балансирующий механизм прижатия обеспечивает гарантированное прижатие герметизирующей крышки к горловине цистерны.

Наименование параметра	Значение
Диаметр условного прохода, мм	100
Рабочее давление, МПа (кг/см <sup>2</sup> )	1,0 (10)
Зона действия, м, не менее:	6
Диаметр горловин обслуживаемых цистерн, мм	300±20
Высота обслуживаемых цистерн, мм	от 2800 до 3900
Время приведения устройства в рабочее положение, мин	2
Усилие при управлении устройством в пределах рабочей зоны, Н (кгс)	50(5)
Назначенный срок службы, лет	10
Обслуживающий персонал, чел	1
Габаритные размеры в сложенном положении, мм, не более:	
высота	5000
длина	3700
ширина	810
Масса, кг, не более:	400



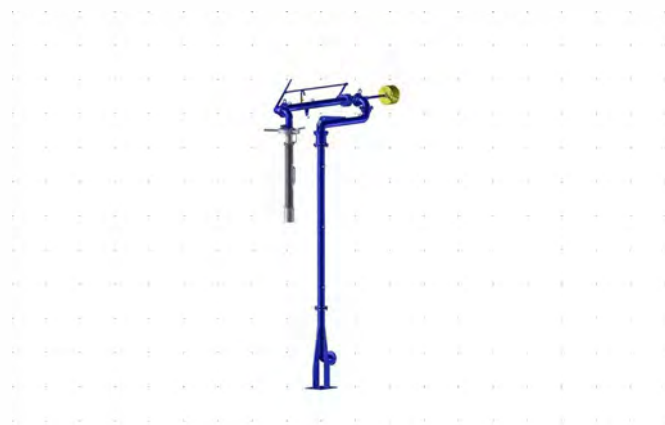
- 1-стойка;
- 2,3-шарнирно-соединенные трубы;
- 4-ответный фланец с патрубком;
- 5-труба телескопическая;
- 6-крышка герметизирующая;
- 7-лебедка;
- 8-груз (отв. Ø47мм);
- 9-груз;
- 10-телескопическая часть наливной трубы;
- 11-рычаг механизма прижатия (в положении "прижато");

- 12-ведро;
- 13-рубашка теплоизоляции;
- 14-пароотводящий рукав;
- 15-болт заземления;
- 16-кран 1/2";
- 17-гусак;
- 18-бандаж монтажный;
- 19-патрубок пароотвода;
- 20-винт M10x20;
- 21-груз дополнительный.

Рисунок 1- Общий вид устройства



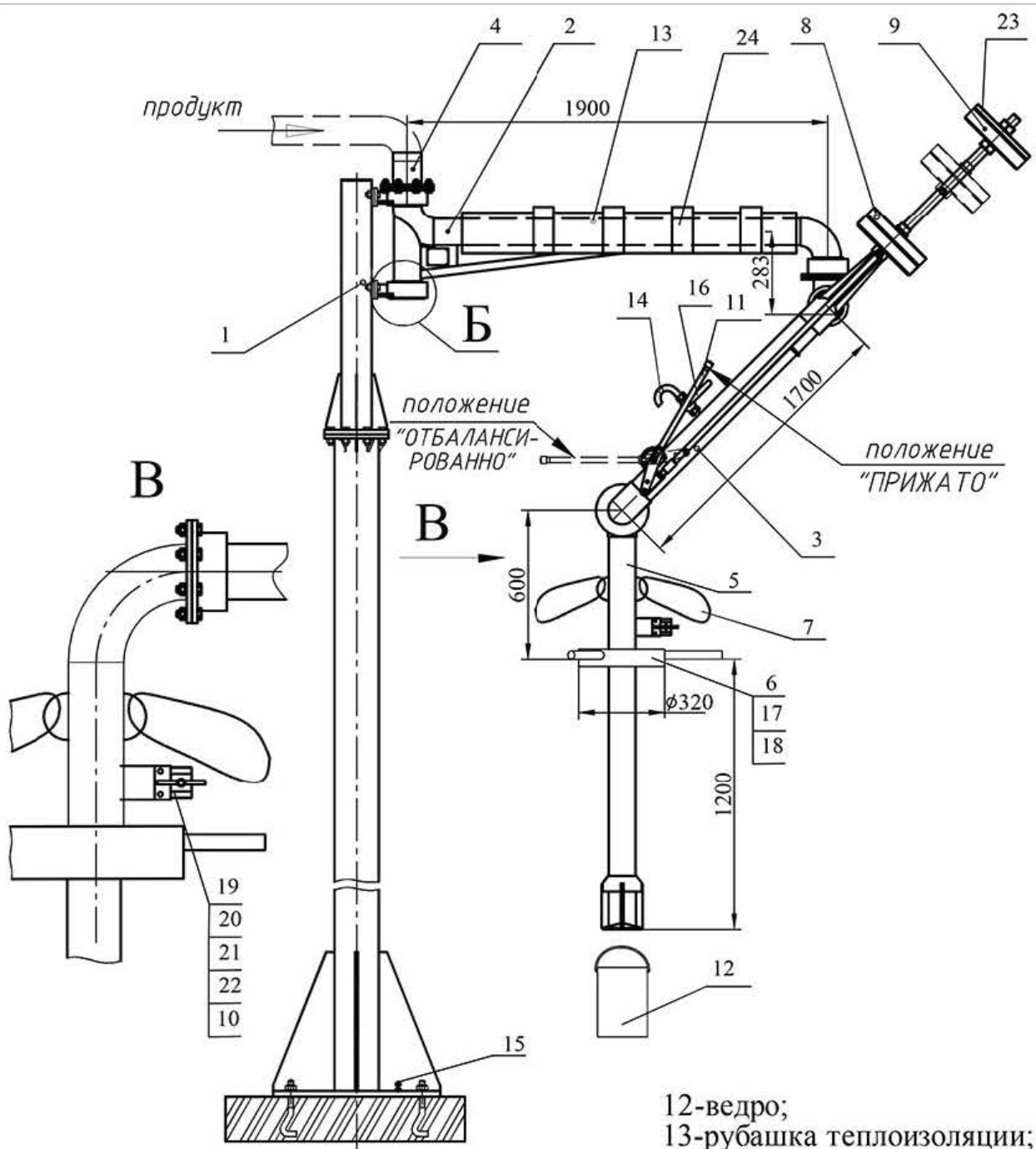
**Устройство АСН-100-10  
предназначено для  
негерметизированного  
верхнего налива темных  
нефтепродуктов, в том числе  
битума, в автомобильные  
цистерны.**



Особенности:

1) Устройство АСН-100-10 предназначено для негерметизированного верхнего налива темных нефтепродуктов, в том числе битума, в автомобильные цистерны.

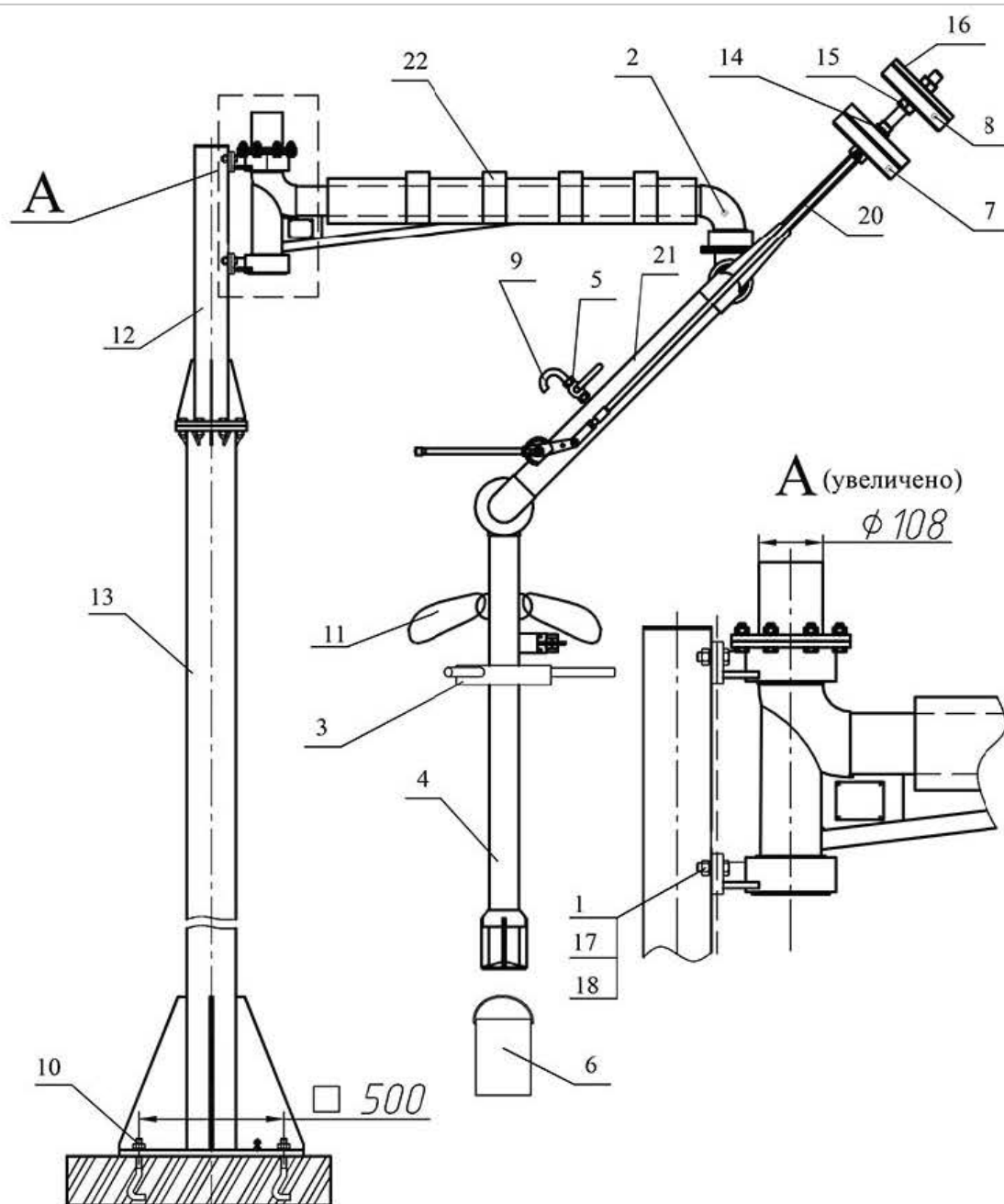
Наименование параметра	Значение
Диаметр условного прохода, мм	100
Рабочее давление, МПа (кг/см <sup>2</sup> ), не более:	1,0 (10)
Расчетная пропускная способность нефтепродуктов, м <sup>3</sup> /час:	100
Зона действия, м, не менее:	±3,0
Диаметр горловин обслуживаемых цистерн, мм	300±20
Высота обслуживаемых цистерн, мм	от 2800 до 3900
Рабочая температура продукта, 0С, не более:	200
Назначенный срок службы, лет, не менее:	10
Обслуживающий персонал, чел	1
Габаритные размеры в сложенном положении, мм, не более:	
высота	850
длина	2700
ширина	750
Масса, кг, не более:	390



- 1-стойка;
- 2,3-шарнирно-соединенные трубы;
- 4-отвод;
- 5-труба наливная;
- 6-обруч;
- 7-страховочный тросик;
- 8-груз (отв. Ø47мм);
- 9-груз;
- 10-шайба 8.65Г.019;
- 11-рычаг механизма прижатия (в положении "прижато");

- 12-ведро;
- 13-рубашка теплоизоляции;
- 14-гусак;
- 15-болт заземления;
- 16-кран 1/2";
- 17-болт M12-6gx25.58.019;
- 18-шайба 12.65Г.019;
- 19-фиксатор;
- 20-болт M8-6gx25.58.019;
- 21-гайка M8-6H.5.019;
- 22-шайба 8.01.08кп;
- 23-груз дополнительный;
- 24-бандаж монтажный.

Рисунок 1- Общий вид устройства



1-болт М16-6gx50.58.019;  
 2,21-шарнирно-соединенные трубы;  
 3-обруч;  
 4-труба наливная;  
 5-кран шаровой;  
 6-ведро;  
 7-груз (отв. Ø47мм);  
 8-груз (для балансировки);  
 9-гусак;  
 10-болт фундаментный М20  
 (заводом не поставляется);

11-страховочный тросик;  
 12-стойка верхняя;  
 13-стойка нижняя;  
 14-гайка М45х3;  
 15-гайка М36;  
 16-груз дополнительный;  
 17-шайба 16.65Г.019;  
 18-гайка М16-6Н.019;  
 19-болт М6-6gx16.58.019;  
 20-консоль;  
 22-бандаж монтажный.

Рисунок 2 - Схема монтажная устройства



## По вопросам продаж и поддержки обращайтесь:

Алматы (727)345-47-04  
Ангарск (3955)60-70-56  
Архангельск (8182)63-90-72  
Астрахань (8512)99-46-04  
Барнаул (3852)73-04-60  
Белгород (4722)40-23-64  
Благовещенск (4162)22-76-07  
Брянск (4832)59-03-52  
Владивосток (423)249-28-31  
Владикавказ (8672)28-90-48  
Владимир (4922)49-43-18  
Волгоград (844)278-03-48  
Вологда (8172)26-41-59  
Воронеж (473)204-51-73  
Екатеринбург (343)384-55-89

Иваново (4932)77-34-06  
Ижевск (3412)26-03-58  
Иркутск (395)279-98-46  
Казань (843)206-01-48  
Калининград (4012)72-03-81  
Калуга (4842)92-23-67  
Кемерово (3842)65-04-62  
Киров (8332)68-02-04  
Коломна (4966)23-41-49  
Кострома (4942)77-07-48  
Краснодар (861)203-40-90  
Красноярск (391)204-63-61  
Курск (4712)77-13-04  
Курган (3522)50-90-47  
Липецк (4742)52-20-81

Магнитогорск (3519)55-03-13  
Москва (495)268-04-70  
Мурманск (8152)59-64-93  
Набережные Челны (8552)20-53-41  
Нижний Новгород (831)429-08-12  
Новокузнецк (3843)20-46-81  
Ноябрьск (3496)41-32-12  
Новосибирск (383)227-86-73  
Омск (3812)21-46-40  
Орел (4862)44-53-42  
Оренбург (3532)37-68-04  
Пенза (8412)22-31-16  
Петрозаводск (8142)55-98-37  
Псков (8112)59-10-37  
Пермь (342)205-81-47

Ростов-на-Дону (863)308-18-15  
Рязань (4912)46-61-64  
Самара (846)206-03-16  
Санкт-Петербург (812)309-46-40  
Саратов (845)249-38-78  
Севастополь (8692)22-31-93  
Саранск (8342)22-96-24  
Симферополь (3652)67-13-56  
Смоленск (4812)29-41-54  
Сочи (862)225-72-31  
Ставрополь (8652)20-65-13  
Сургут (3462)77-98-35  
Сыктывкар (8212)25-95-17  
Тамбов (4752)50-40-97  
Тверь (4822)63-31-35

Тольятти (8482)63-91-07  
Томск (3822)98-41-53  
Тула (4872)33-79-87  
Тюмень (3452)66-21-18  
Ульяновск (8422)24-23-59  
Улан-Удэ (3012)59-97-51  
Уфа (347)229-48-12  
Хабаровск (4212)92-98-04  
Чебоксары (8352)28-53-07  
Челябинск (351)202-03-61  
Череповец (8202)49-02-64  
Чита (3022)38-34-83  
Якутск (4112)23-90-97  
Ярославль (4852)69-52-93

Россия +7(495)268-04-70

Казахстан +7(727)345-47-04

Беларусь +375-257-127-884

Узбекистан +998(71)205-18-59

Киргизия +996(312)96-26-47

эл.почта: [kzw@nt-rt.ru](mailto:kzw@nt-rt.ru) || сайт: <https://koz.nt-rt.ru/>